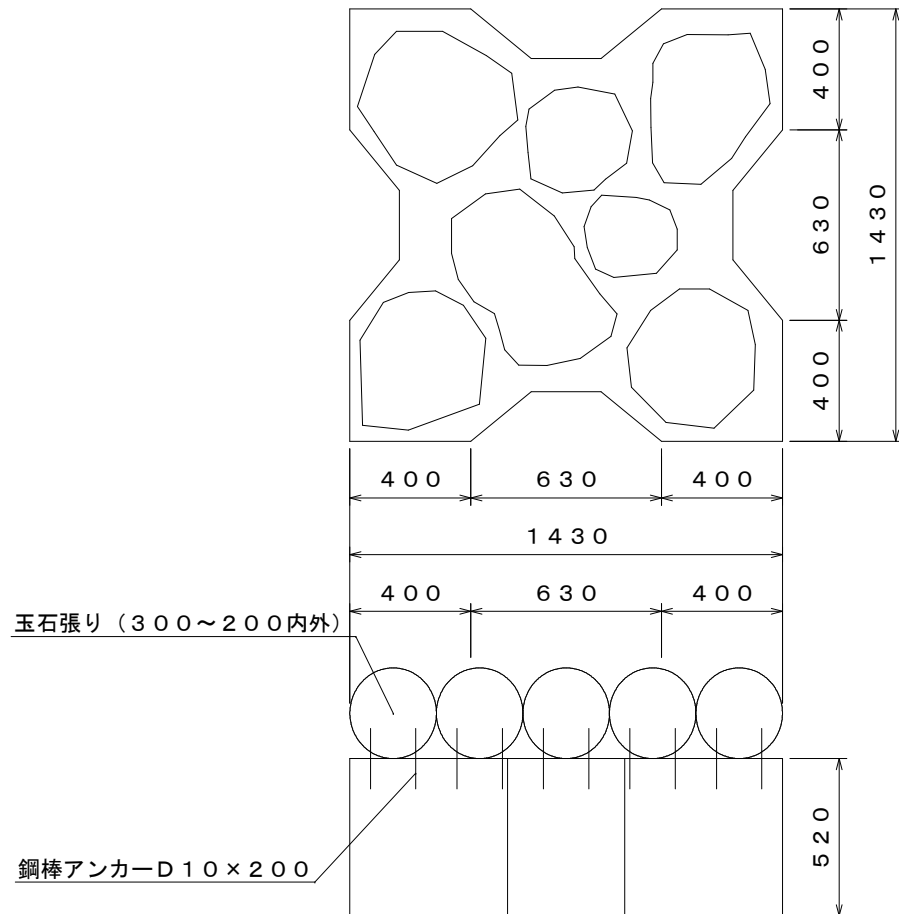


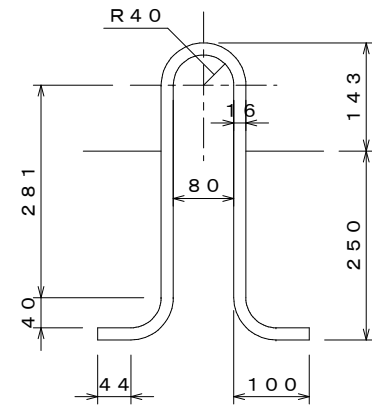
2 t 型植石・浮石ブロック C型



設計諸数値	
ブロック体積	0.935 m <sup>3</sup>
ブロック重量	2.151 t
型枠面積	4.96 m <sup>2</sup>
石材重量	—

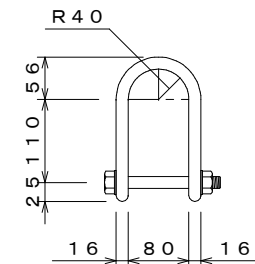
※石材重量は、現場の使用条件によって算出。

フック φ16mm



全長 L=952mm  
重量 W=1.504kg

シャックル φ16mm



重量 W=1.283kg