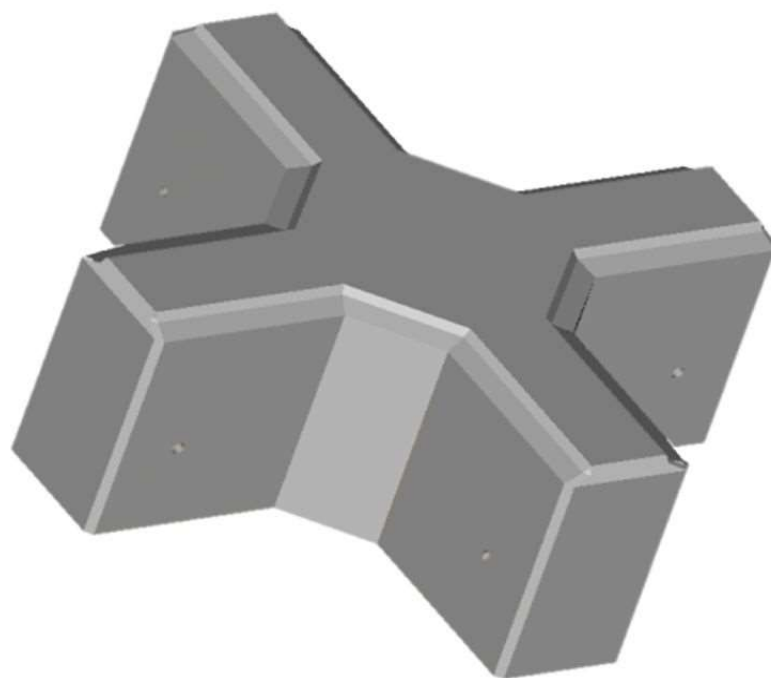


北興の護岸

格子型ブロック

[(996 × 996) × 200 × 350mm]



北興コンクリート工業株式会社

令和3年度改定

-
- | | | |
|-------|---------------------|--|
| ■本社 | 札幌市中央区南3条西13丁目320番地 | TEL.(011)251-9397
FAX.(011)251-3460 |
| ●帯広支店 | 河西郡芽室町基線25-4 | TEL.(0155)62-3076
FAX.(0155)62-3048 |
| ●旭川支店 | 上川郡当麻町1402-1 | TEL.(0166)84-2400
FAX.(0166)84-3624 |

■ 特 徴

- ① 格子型ブロックは、橋梁や樋門等 重要構造物の保護護岸に適しています。
- ② 客土する事により植生もでき近自然的な工法にも適しています。

■ ブロックの諸元（1個当）

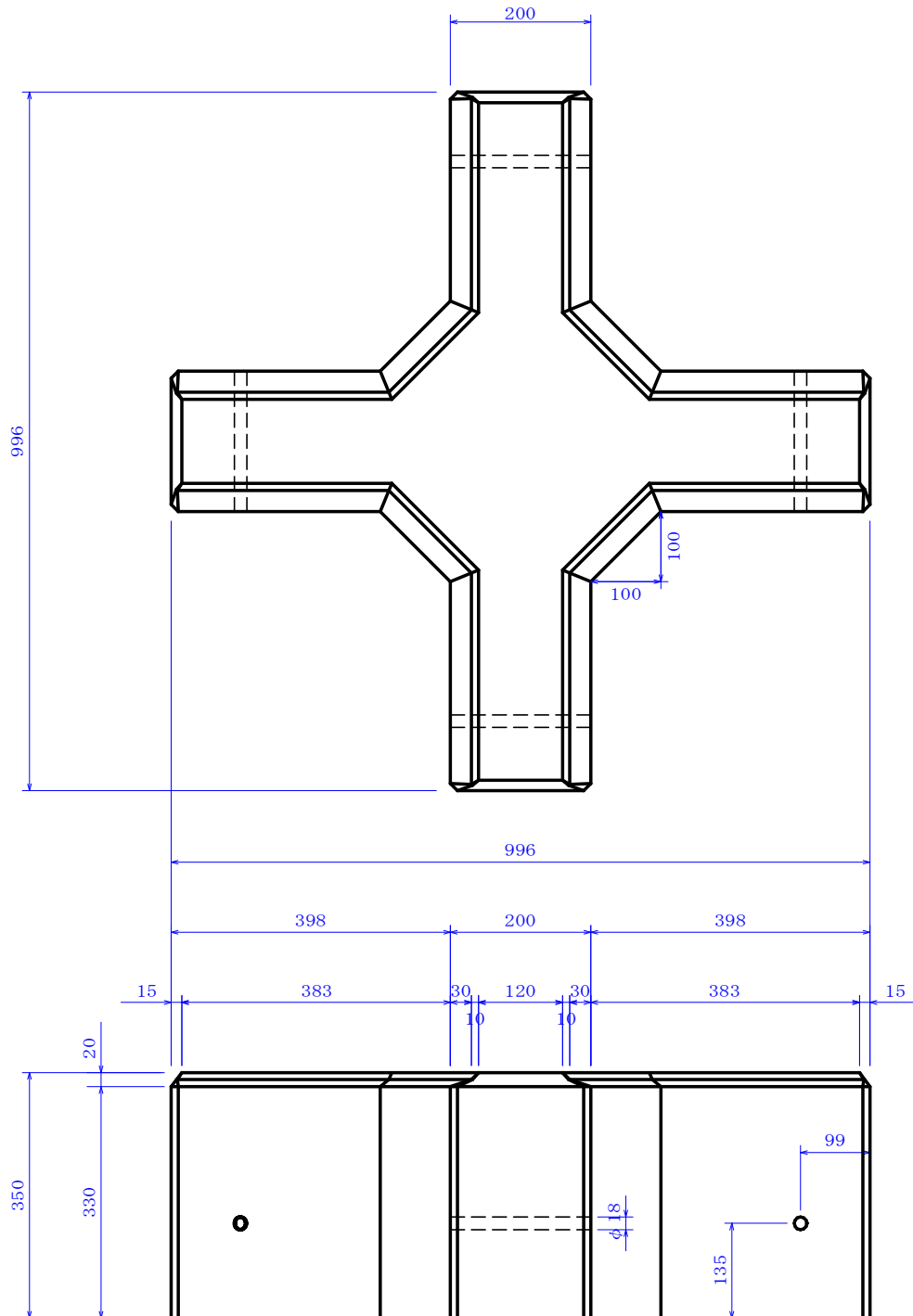
型 式	種 別	規格寸法 (mm)	体 積 (m^3)	重 量 (Kg)	摘 要
		長×幅×高 (h)			
350型	A 型	(996×996)×200×350	0.1287	295.9	
	B 型	(996×598)×200×350	0.0977	224.8	
	C 型	(598×598)×200×350	0.0688	158.3	
	水切凸板	700×700×170	0.0923	212.2	h=170
	中詰平板	700×700×170	0.0792	182.1	h=170

■ 1m²当り数量表

種 別	部材重量 (Kg)	間詰コンクリート 体積 (m^3)	切込砂利 (m^3)	ブロック総重量 (Kg)	コンクリート総重量 (Kg)
ブロック (A型)	295.9	-	-	-	-
水切凸板 h=170	212.2	0.0287	0.0372	508.1	574.1
中詰平板 h=170	182.1	0.0238	0.0992	478.0	532.7

■ [A型]

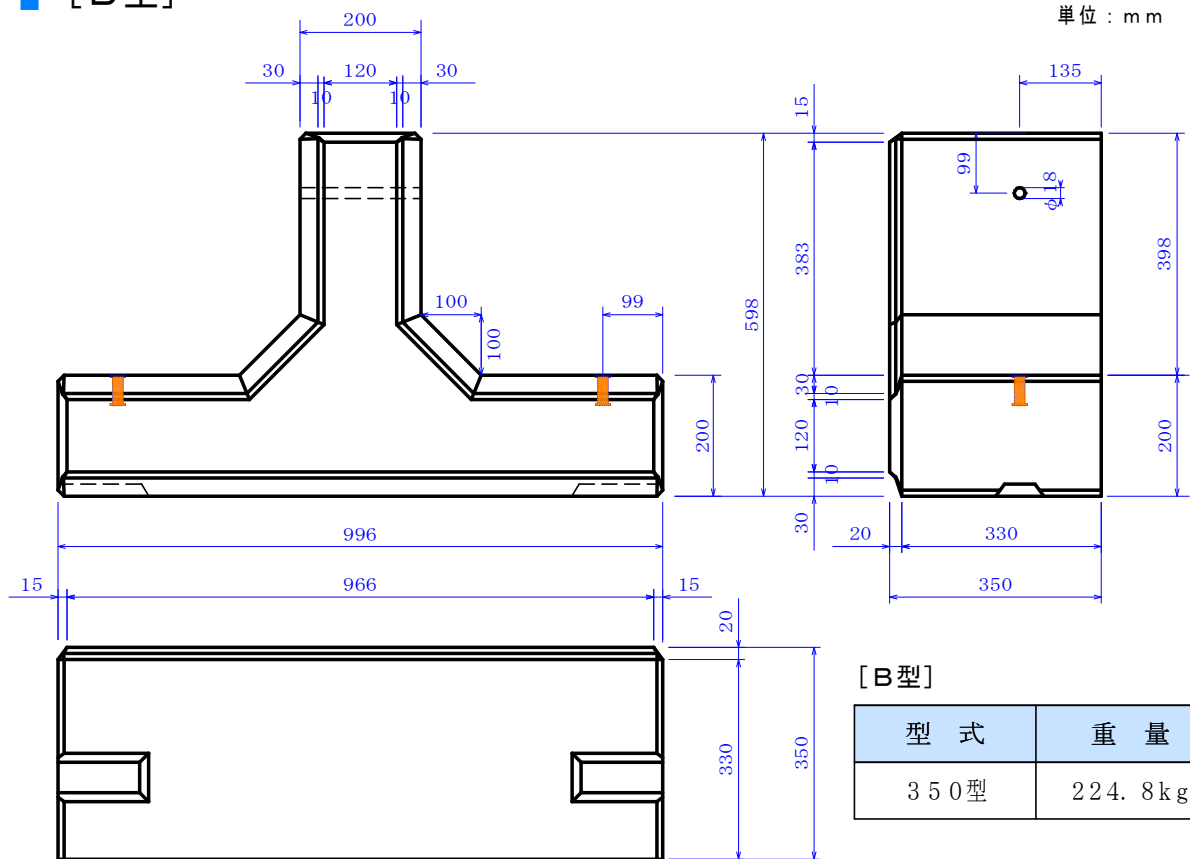
単位：mm



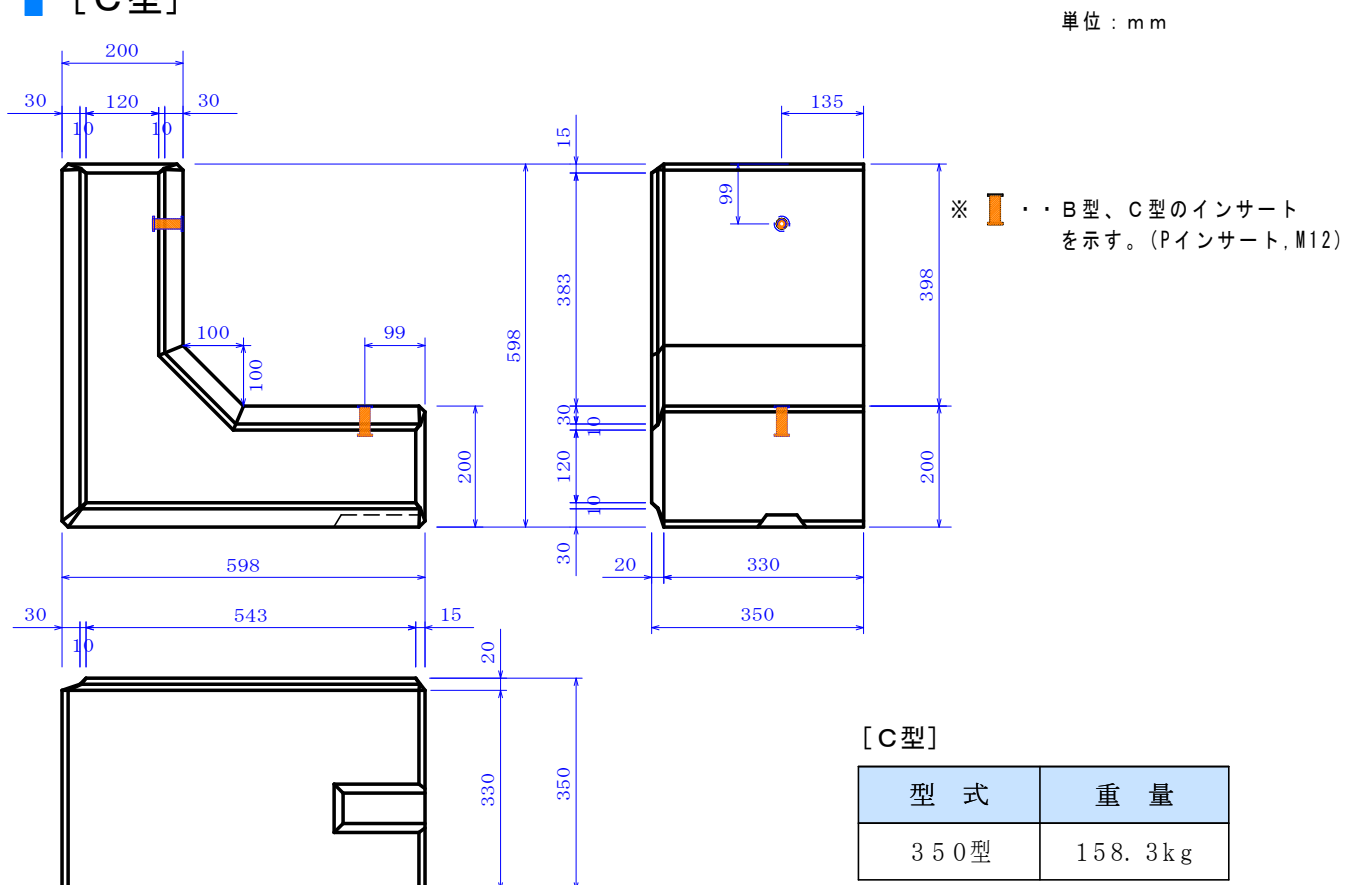
[A型]

型 式	重 量
350型	295.9kg

[B型]

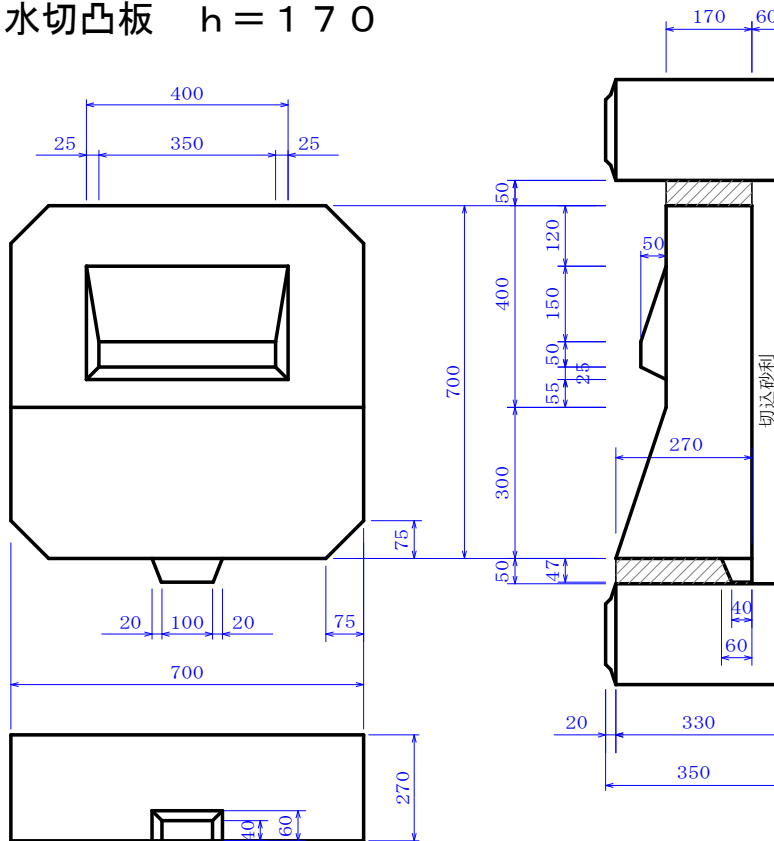


[C型]



■ 水切凸板 h = 170

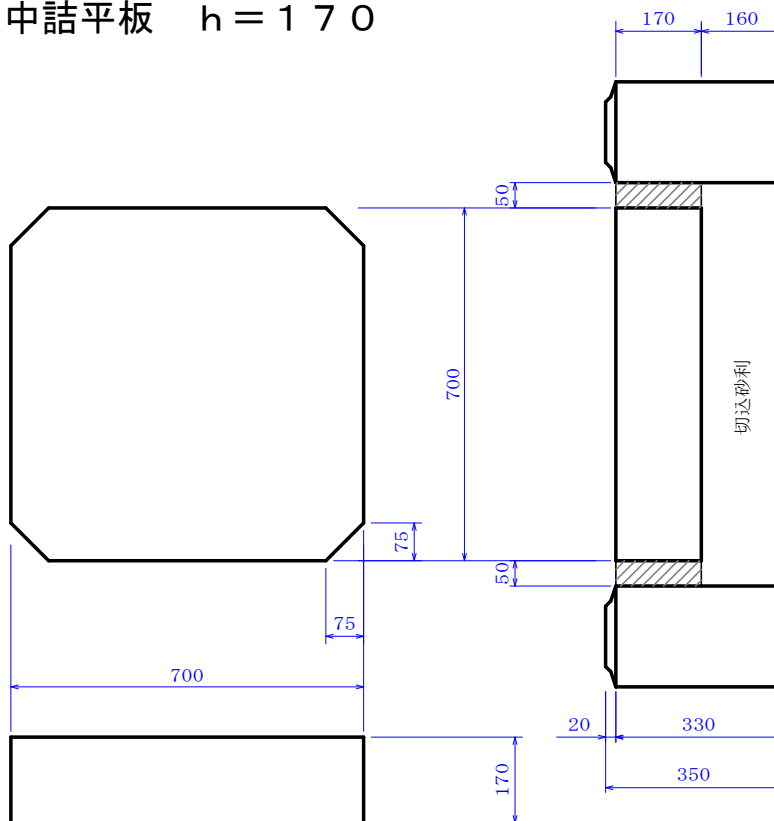
単位：mm



種別	重量
水切凸板	212.2kg

■ 中詰平板 h = 170

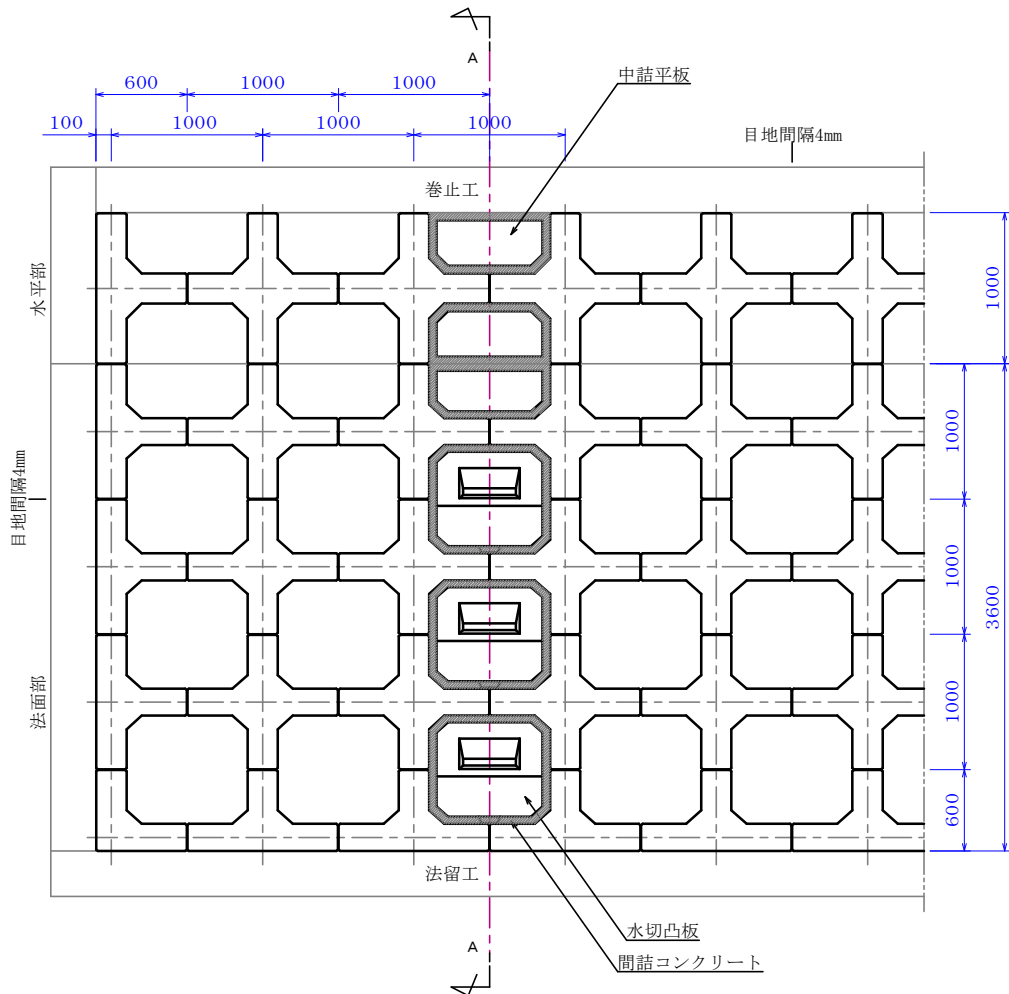
単位：mm



種別	重量
中詰平板	182.1kg

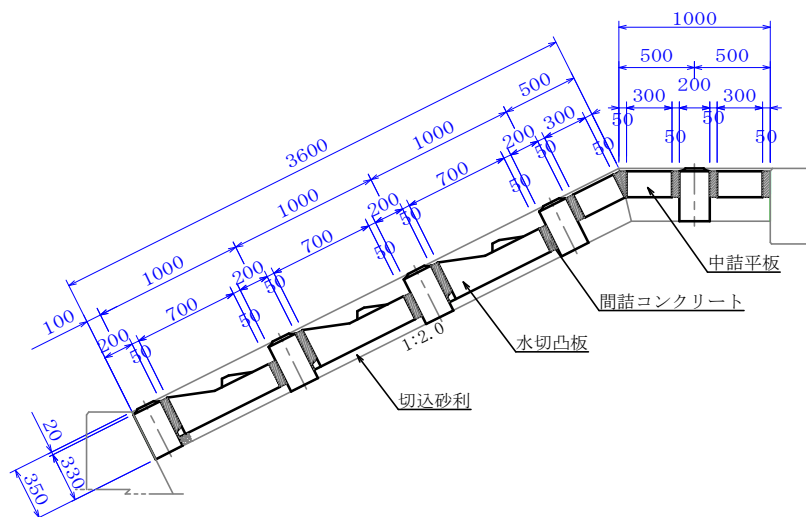
■ 布設一般平面図

単位：mm



■ A-A断面図

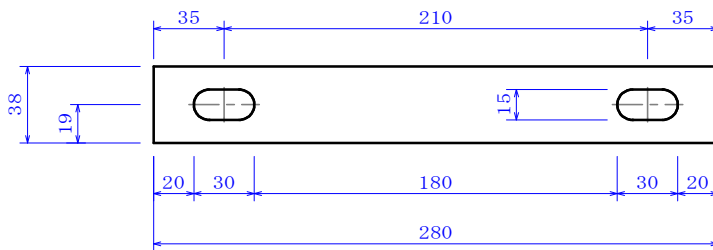
単位：mm



■ 連結金具

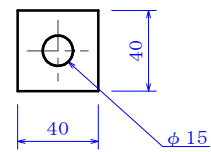
単位：mm

● ペーシー



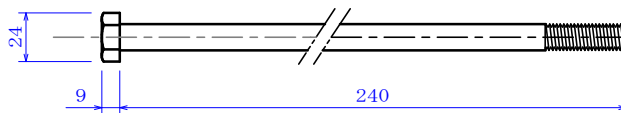
4.5t×38×280-0.350kg/枚

● ワッシャー



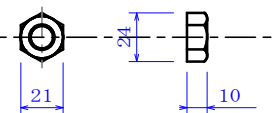
3.2t×40×40-0.036kg/枚

● ボールト

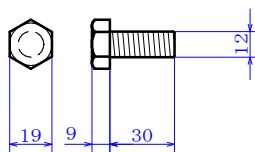


φ13×240-0.260kg/個

● ナット



10t×21×24-0.0205kg/個
ボールトとナット計0.2805kg/個



M12×30-0.041kg/個